

PROGRAMME



Les petites FORMES

Du 11 au 16 juillet 2017

MONTFAVET – PARC SEGUIN

THÉÂTRE · DANSE · MARIONNETTE · CIRQUE · MUSIQUE

Venez en bus !

Navette du festival toutes
les heures Porte Thiers

2^e édition

Les petites FORMES

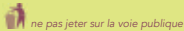
PARC SEGUIN
285, cours Cardinal BERTRAND
84140 MONTFAVET
Pastille 105 sur le plan du OFF

UN APRÈS MIDI À LA CAMPAGNE...

Quitter l'effervescence de la ville, descendre du bus ou appuyer contre un arbre sa bicyclette... Trouver sous les platanes un peu de fraîcheur ou à défaut une buvette... Prendre un temps pour prendre le temps... Un temps où l'art côtoie la flânerie et redevient un temps pour soi. Un temps de respiration profonde et d'étonnement.

Ici l'univers est décalé, on pratique le détournement poétique, on transforme, on transporte, on mène des excursions immobiles, des voyages éclairés, des expéditions furtives, on marque le pas et on bascule en douceur du quotidien à l'extravagant.

Voici la deuxième édition du **festival des petites formes de Montfavet**, dédié aux formes brèves et aux entre-sorts. Théâtre, danse, musique, cirque, marionnette, spectacle en voiture, en caravane, en yourte, en plein air ou en salle, expériences, micro-voyages, téléportations immobiles : **plus d'une vingtaine de spectacles** à 3 ou 6€, à 10 minutes du centre d'Avignon !



COMPLICITÉ !

Dans une logique d'ouverture et de rencontres, **L'École du Spectateur** et **Les petites formes de Montfavet** se retrouvent cette année autour de valeurs communes et du souci partagé d'accueillir un public familial !

Durant le festival d'Avignon, la Ligue de l'enseignement - Fédération de Vaucluse met en place son **École du Spectateur** - Théâtre de rencontres : un lieu de programmation de spectacles jeune et tout public, où sont également proposés de nombreux ateliers de découverte...



www.laligue84.org

• **1 ticket offert** sur présentation d'un billet de **L'École du spectateur**

QUI SOMMES NOUS ?

L'association des **petites formes de Montfavet** est composée par un collectif de compagnies et d'artistes (Cie Azimut et Cie Demain il fera jour) d'associations montfavétaines et de particuliers bénévoles.



COMMENT VENIR ?

EN VÉLO, EN VOITURE

En face de la porte Limbert, prendre la route de Montfavet, continuer tout droit, toujours tout droit jusqu'à **Montfavet**.



Coordination et programmation :
Vincent CLERGIRONNET, Alixiane MOREL
Michael MONNIN
Graphisme : Cédric LE GUILLERM
Technique : Thomas BROUCHIER et Rémi ATHONADY
Président : Pierre CLERGIRONNET

VENIR EN BUS

Navette du festival
toutes les heures
Porte Thiers

Bus de la ville
OU
Ligne 4
Porte Limbert

CONFÉRENCE
à 15h et 18h30

Sur la scène

VISITE GUIDÉE
à 16h40

Hors du parc

LUDOVIC FÜSCHTELKEIT
SPÉCIALISTE SUR COMMANDE

• TOUT PUBLIC
DÈS 10 ANS

24 min

AUTEUR : Romain DIEUDONNÉ
AVEC Ludovic FÜSCHTELKEIT

ULYSSE...
OU LE RETOUR À SOI à 18h

ESQUISSE • TOUT PUBLIC DÈS 10 ANS

Salle du haut

30 min

ECRIT ET INTERPRÉTÉ PAR
Vincent CLERGIRONNET

CIE DEMAIN IL FERA JOUR
CONTACT PRO : Vincent CLERGIRONNET
06 16 33 36 30 / vincent.clergiri@gmail.com
WWW.CIEDEMAINILFERAJOUR.COM

Ludovic Füschtelkeit est l'auteur d'un discours ininterrompu depuis sa naissance. Conférencier, guide, intervenant sur mesure, il est l'unique rédacteur de l'Encyclopédie des méconnaissances. Son but : répondre à toutes les questions qui ne se sont jamais posées. En s'appuyant sur les grandes étapes de l'Histoire du Monde (apparition de la vie, découverte de l'Amérique, invention de la tartiflette, etc), le spécialiste parcourt et analyse l'évolution des Petites Formes.

ASTROTAPIR
CONTACT PRO : Marion BATTU
06 33 00 58 13
diffusion.marionbattu@gmail.com
WWW.ASTROTAPIR.COM

La compagnie **Demain il fera Jour** vous propose une esquisse de sa prochaine création. Tentez l'aventure et venez découvrir Ulysse dans une version contemporaine et revisitée. Ulysse, c'est l'homme revenu de ses errances. Lorsqu'il rentre chez lui, il retrouve la souche d'arbre dans laquelle il a taillé son lit et autour de laquelle il a construit sa maison. Nous nous plaisons à penser que sur cette souche dansent les fées et s'ébrouent les lutins. Ici les esprits de la nature chuchotent à nos oreilles... Ici, sont engendrés et naissent les songes de mondes à venir...

Mais encore...

PIANO • TOUT PUBLIC DÈS 6 ANS
IMPROVISATIONS AU PIANO

30 min

Petite salle

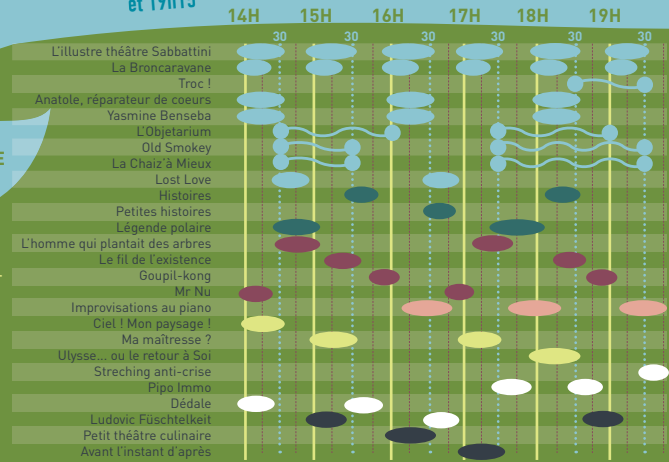
PIANISTE :
Cédric LE GUILLERM à 16h15 / 17h45 et 19h15

Un piano droit est posé dans ce lieu intime. Vous êtes invités à vous installer... Le piano résonne, un espace de contemplation s'ouvre. Laissez-vous emporter !

CONTACT PRO : Sabine RENARD
06 03 33 23 33
diffusion.renard@gmail.com
WWW.CEDRICLEGUILLERM.FR

LA GRILLE HORAIRE

- GRANDE SALLE
- PETITE SALLE
- SALLE DU HAUT
- VILLAGE ENTRESORTS
- SCÈNE
- ESPACE CONTE
- HORS PARC



EXPÉRIENCE PHOTOGRAPHIQUE

• À PARTIR DE 16 ANS



COLLECTIF SALLE DE SHOOT

OLD SMOKEY

de 14h à 16h
de 17h30 à 19h30

🕒 1min30 par spectateur

AUTEUR : Mélanie TISSERANT
PHOTOGRAPHE : Baptiste COZZUPOLI
AGENT EXPÉRIMENTATEUR : Jérémy FERRY

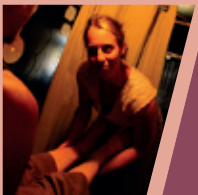
Cherchez sujets, H/F, 16 ans minimum, pour participer à une expérience dans le cadre d'une étude photographique sur les expressions faciales. Discretion souhaitée. Résultats communiqués sur papier glacé. Êtes-vous agoraphobe, aquaphobe, brontophobe, clostrophobe, homophobe, zoophobe ? Une parenthèse individuelle pour public volontaire non averti.

COLLECTIF SALLE DE SHOOT
CONTACT PRO : Lucie LAFAURIE
06 73 45 47 26
salle2shoot@gmail.com
SALLEDESHOOT.NET

Village

Des entre-SORTS

ENTRESORT POUR 1 SPECTATEUR OÙ CONTE ET MASSAGE SE RENCONTRENT
• À PARTIR DE 18 ANS



L'ESCAMOTEUSE

LA CHAIZ'À MIEUX

de 14h à 16h
de 17h30 à 19h30

🕒 20 min par spectateur

AUTEUR ET INTERPRÈTE : Pauline FONTAINE
ACCUEIL : JÉRÔME SERSIRON

Soyez parmi les premiers à expérimenter La Chaiz'à Mieux, une invention brevetée par la Cie L'Escamoteuse. Chaise ultra-sensible : s'adapte à l'humeur de la personne qui s'assoit dessus, pour lui proposer en quelques minutes un programme de mise à mieux approprié. Ergonomique/multi-positions, avec gadgets intégrés, mains de masseuse adaptées et voix de conteuse pour décoller. « La chaiz'à mieux, 20 minutes pour aller un petit peu moins mal... » Premiers retours de cobayes ultra-concluants.

L'ESCAMOTEUSE
CONTACT PRO : Isalyne CASSANT
0699975933
cielescamoteuse@gmail.com
WWW.CIELESCAMOTEUSE.FR

Pour les plus grands

IMPROVISATIONS DANSEES INTERACTIVES • TOUT PUBLIC



COLLECTIF SAUF LE DIMANCHE

TROC !

de 18h30 à 19h30

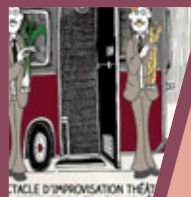
🕒 1 min 30 par spectateur

IDÉE, CHORÉGRAPHIE ET INTERPRÉTATION : Emilie BUESTEL et Marie DOIRET

Un échange avec vous et entre nous... Confiez un geste aux danseuses et celles-ci vous livreront une danse inspirée du geste proposé. C'est 1 minute 30 pour vous, une chorégraphie improvisée, à vue de tous et en musique. C'est ludique et généreux, parfois très émouvant et toujours très chaleureux. Emilie et Marie aiment la proximité avec les spectateurs, partager l'espace et proposer de voir la danse de près. Avec Troc ! c'est à l'essence même d'une rencontre entre deux personnes qu'elles touchent. Chaque «Troqueur» reçoit en souvenir de cet échange un ruban bleu.

COLLECTIF SAUF LE DIMANCHE
CONTACT PRO : Alexandra ALLE
06 77 20 20 79
diffusion@saufledimanche.com
WWW.SAUFLEDIMANCHE.COM

IMPROVISATION THÉÂTRALE À DEUX COMÉDIENS ET DIX SPECTATEURS • À PARTIR DE 6 ANS



LE MITCH

LA BRONCARAVANE

à 14h, 15h, 16h, 17h, 18h et 19h

🕒 20 min

AUTEURS ET INTERPRÈTES : Florian SÉVIN et Sébastien DENIGUES

Le concept : venez avec un mot, repartez avec votre impro ! Chaque spectateur donne un mot à nos comédiens et c'est parti pour un spectacle de 20 minutes où chaque mot sera l'objet d'une scène improvisée. Cette petite salle de spectacle itinérante crée une sensation d'intimité car le public est proche des artistes et le spectacle devient alors une rencontre entre amis, un moment convivial et éphémère.

LE MITCH
CONTACT PRO : Florian Sévin / 06.71.15.57.59
lemitchimpro@gmail.com
WWW.LEMITCH.FR

MARIONNETTE • TOUT PUBLIC



THÉÂTRE DES BABIOLES

ANATOLE, RÉPARATEUR DE COEURS

de 14h à 14h30
de 16h à 16h30
de 18h à 18h30

🕒 5 min par spectateur

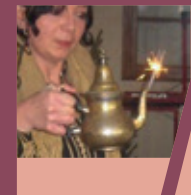
CRÉATION ET JEU : Delphine KLEYNJANS

Au détour d'une rue ou sur le bout d'un banc, un personnage marionnette, réparateur ambulant apparaît et prend soin de vous. Sa mission : réparer les battements du cœur, recoller les cœurs brisés. En un tour de main, tout remarche ! Tendrement simple et tellement présent

THÉÂTRE DES BABIOLES
CONTACT PRO : Delphine KLEYNJANS
06 63 66 28 27
theatredesbabioles@gmail.com
FACEBOOK : THÉÂTRE DES BABIOLES

En famille

CONTE MUSICAL POUR ENFANTS • À PARTIR DE 5 ANS



YASMINE BENSEBA - DJAYA

de 14h à 14h30
de 16h à 16h30
de 18h à 18h30

🕒 30min

AUTEUR ET INTERPRÈTE : Yasmine BENSEBA

Il était une fois l'univers de Yasmine, conteuse nomade qui sème et parseme des petites graines chaque jour, sur son chemin, fait voyager le public sur un tapis volant qui relie l'Orient et l'Occident. Dans sa tente berbère, elle vous racontera des d'histoires vécues à travers le temps et les cultures et vous emmènera vers des contrées imaginaires. Accompagnée de ses instruments de percussions, elle invite à la paix, au respect des valeurs et à la magie... Laisse à penser et à rêver pour la grande joie des petits et des grands, à travers deux de ses contes les plus pittoresques et enchanteurs : Le voyage de Moha le chameau dans le grand nord et Quand Mamadou courait après sa chance

YASMINE BENSEBA
CONTACT PRO : Yasmine BENSEBA
06 89 74 87 12
djayaca@gmail.com
DJAYA-CONTEUSE8.WEBSITE.FR

THÉÂTRE D'OBJETS EN CARAVANE • À PARTIR DE 10 ANS



LA SPHÈRE OBLIK

L'OBJETARIUM

de 14h30 à 16h
de 17h30 à 19h

🕒 20min

MANIPULATION : Johan Schipper et Sidonie Morin

Cinq personnes sont invitées à pénétrer dans une petite caravane pour y découvrir un atelier d'objetologie. C'est dans ce lieu singulier sensible et délicat, qu'elles vont comprendre l'importance des petites choses, de leur cycle de vie et bien au-delà. Ce spectacle aborde la question de l'obsolescence des objets de notre quotidien et guide le spectateur dans un voyage onirique et surréaliste. Dans ce laboratoire de curiosités, l'objet naufragé, utilisé comme métaphore du temps, de l'absurde et du sensible invite à vivre une expérience poético-plastique unique au confluent des arts vivants et visuels.

LA SPHÈRE OBLIK
CONTACT PRO : Sidonie MORIN / 06 17 14 65 23
la.sphere.oblik@gmail.com
WWW.LASPHEREOBLIK.COM

ENTRESORT PARTICIPATIF/ MARIONNETTES
• À PARTIR DE 8 ANS



HISTOIRE D'EUX

L'ILLUSTRE THÉÂTRE DES FRÈRES SABBATTINI

à 14h, 15h, 16h, 17h, 18h et 19h

🕒 30 min

AUTEUR ET INTERPRÈTES : Laurent DIWO, Yann BERRIET, Agnès BRIATTE.

Pénétrez dans l'illustrissime théâtre des frères Sabbattini, l'une des plus belles et sans doute des plus petites salles à l'italienne d'Europe. Revivez, à travers les aventures du Baron de Münchhausen, les grandes émotions du théâtre du XVIIIème siècle ! Ce spectacle est un hommage aux régisseurs et techniciens qui ont mis leurs différents savoir-faire au service de la magie théâtrale.

HISTOIRE D'EUX
CONTACT PRO : Yannick TOUSSAINT ou Karine ALLASIA / 06 72 83 41 09
contact@histoire-deux.com
WWW.HISTOIRE-DEUX.COM

CONTE TOUT PUBLIC • À PARTIR DE 6 ANS

20 min

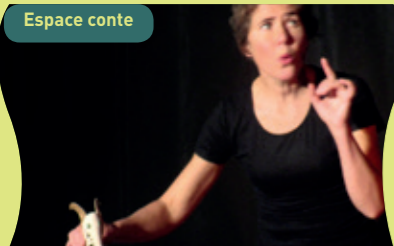
COMPAGNIE DU PASSAGE

à 15h30 et 18h10

HISTOIRES

INTERPRÈTE : CHRISTINE BEFFEYTE

Espace conte



Voici un voyage à travers un répertoire d'histoires... de loups, d'hommes et d'arbres, de jardin, de cacao, auxquelles s'ajoutent quelques récits de marins. Certaines sont issues de la libre interprétation d'albums et légendes, d'autres écrites à partir de traités de botaniques ou de la vie de personnes. Un croisement d'histoires dont la Nature est le centre, imagée ou réelle, qui nous parle de nous-même ou des liens vertueux tissés entre elle et nous.

COMPAGNIE DU PASSAGE

à 16h30

PETITES HISTOIRES

CONTE • ENTRE 6 MOIS ET 4 ANS

20 min

INTERPRÈTE : CHRISTINE BEFFEYTE

Espace conte



Voici des histoires d'animaux revisités pour les tous petits. Le loup ... la grenouille... les petits cochons... Et quelques autres personnages... pour le plaisir de passer un moment poétique ensemble en apprivoisant tout d'abord le personnage du loup.

COMPAGNIE DU PASSAGE
CONTACT PRO : Natacha BAUNÉ / 06 12 93 11 90
ciedupassage@orange.fr
WWW.CIEDUPASSAGE44.COM

SPECTACLE TRAGICO-BURLESQUE OLFACTIF
• À PARTIR DE 8 ANS

30 min

CIE AZIMUTS
LE PETIT THÉÂTRE
CULINAIRE

à 16h00

MISE EN SCÈNE : Michaël MONNIN
AVEC Anaïs FAUCHÉ et Laurent GIX

Sur la scène



Y a-t-il un rapport entre la cuisine et le théâtre classique ? A priori non et pourtant... Non sans manque d'inventivité, deux cuisto-tragi-comédiens vont élaborer une recette traditionnelle en alexandrin. Une aventure entre(mets)teuse, burlesque et farineuse pleine de rebondissements et de gourmandises.

CIE AZIMUTS
CONTACT PRO : Michaël MONNIN / 06 50 91 44 70
michaelmonnin@ciazimuts.com
WWW.CIEAZIMUTS.COM

SPECTACLE VISUEL DE MARIONNETTES • À PARTIR DE 5 ANS

26 min

ALAS NEGRAS

à 14h30 et 16h30

LOST LOVE

MANIPULATION :
Daniel BLANDER et Elsa GIRE PÉCHAYRE
MUSIQUE ORIGINALE : Cristan ANON

Village des entresorts



Un écrivain perd l'inspiration et l'amour de sa vie au même moment. Il s'endort... Entre rêves et souvenirs parviendra-t-il à tourner la page ? Ce spectacle onirique retrace les aventures d'un personnage dont les pensées s'envolent vers des paysages poétiques. Ceux du souvenir ou de l'imaginaire ? Un monde fantastique plein de douceur prompt à révéler les incroyables ressorts de l'imagination comme ressources pour la vie.

ALAS NEGRAS / CONTACT PRO :
Elsa GIRE PÉCHAYRE / 06 31 60 58 86
ciealasnegras@gmail.com
WWW.CIEALASNEGRAS.FR

DANSE TOUT PUBLIC • À PARTIR DE 5-6 ANS

32 min

SAUF LE DIMANCHE

à 15h00 et 17h00

MA MAÎTRESSE ?

IDÉE, CHORÉGRAPHIE ET INTERPRÉTATION :
EMILIE BUESTEL ET MARIE DOIRET
COMPOSITEUR : SÉBASTIEN BERTEAU

Salle du haut



Solo clownesque et dansé pour une salle de classe. Et si une danseuse remplaçait la/le maîtresse/tre dans la salle de classe ? C'est ce qui arrive lorsque surgit dans la salle de classe ce personnage loufoque, drôle et sensible, qui traverse une large palette d'émotions : envies, frustrations, euphorie, doutes... Jouant sur 3 états de présence - le rôle à tenir devant les enfants, sa conviction professionnelle et personnelle de son métier et son imaginaire vagabond - Ma Maîtresse ? est un spectacle décalé spécialement créé pour les écoles primaires qui invente le rôle d'un/une enseignant/e de façon ludique.

COLLECTIF SAUF LE DIMANCHE
CONTACT PRO : Alexandra ALLE / 06 77 20 20 79
diffusion@saufledimanche.com
WWW.SAUFLEDIMANCHE.COM

DANSE AFRO-HIPHOP CONTEMPORAINE • TOUT PUBLIC

30 min

WATI SERA
AVANT L'INSTANT
D'APRÈS

à 17h00

AUTEURES ET INTERPRÈTES : CÉCILE KOETA
ET MYRIAM SALMON

Sur la scène



Qui n'a jamais pensé au temps ? Qui n'a jamais trouvé le temps trop long ? Qui n'a jamais couru après le temps, après son bus, après son but ?! APRÈS TOUT... le temps existe-t-il ? Invention de l'homme ? Fonctionnement culturel ? Tant de questions pour quelques minutes d'illustrations dansées du temps qui nous presse et nous oppresse, que l'on rattrape, que l'on perd, que l'on prend, que l'on vit, que l'on subit, que l'on regarde défiler ...

WATI SERA
CONTACT PRO : Cécile KOETA / 06 22 87 74 78
ciewatisera@gmail.com
CIEWATISERA.WIXSITE.COM/WATISERA

RÉCIT • DE 8 À 88 ANS

30 min

THÉÂTRE MIRAGE
L'HOMME QUI PLANTAIT
DES ARBRES

à 14h30 et 17h10

DE JEAN GIONO INTERPRÉTÉ PAR PASCAL DUROZIER

Grande salle



Ce grand classique écrit en 1953, raconte l'aventure tranquille d'un berger solitaire. Au cours de l'une de ses promenades, le narrateur a un jour rencontré ce personnage extraordinaire, qui plantait des arbres, des milliers d'arbres. Au fil des ans, le vieil homme réalise son rêve : la garrigue aride et désolée est devenue une terre riche et pleine de vie. Une histoire simple et généreuse.

THÉÂTRE MIRAGE
CONTACT PRO : Pascal DUROZIER / 06 07 94 44 32
theatremirage93@gmail.com

THÉÂTRE D'OBJETS ET DE COUTURE • À PARTIR DE 8 ANS

20 min

CIE VOLPINEX
LE FIL DE L'EXISTENCE
(OU L'INVERSE)

à 15h15 et 18h20

AUTEUR ET INTERPRÈTE :
MARIELLE GAUTHERON

Grande salle



Allez soyons honnêtes : nous prenons plaisir à les manipuler. Ou à les voir manipulés devant nous. Qui ça ? Les marionnettes, les pantins, les personnages que l'on s'invente pour se divertir. Pour penser à autre chose ? Pour s'évader ? Pour quoi au juste ? Et si, pendant que nous nous régalaons à les faire exister, ces petits êtres qui n'ont rien demandé à personne se posaient eux aussi des questions ? S'ils cherchaient un sens à leur vie, une explication à leur présence devant nous ? Le propos hautement "filosophique" de ce spectacle piquera votre curiosité. Et vous amènera à faire le point sur le votre. De fil. De l'existence.

CIE VOLPINEX
CONTACT PRO : Fred LADOUÉ / 06 16 26 14 79
contact@volpinex.com
www.volpinex.com

THÉÂTRE D'OBJETS • À PARTIR DE 8 ANS

20 min

CIE VOLPINEX
GOUPIL-KONG

à 15h50 et 18h50

AUTEUR ET INTERPRÈTE :
FRED LADOUÉ

Grande salle



Moitié King-Kong
Moitié Fables de La Fontaine
Moitié Roman de Renart.
Découvrez un monde de suspense, d'exotisme et d'aventure autour d'un brunch.
En tout cas trois moitiés, ça déborde !
La Compagnie Volpinex est soutenue par le Département de l'Hérault et la ville de Mauguio-Carnon

CIE VOLPINEX
CONTACT PRO : Fred LADOUÉ / 06 16 26 14 79
contact@volpinex.com
www.volpinex.com

DANSE EN ESPACE PUBLIC • TOUT PUBLIC

20-25 min

CIE 2B2B

à 14h00 et 15h30

DÉDALE

AUTEUR ET INTERPRÈTES : Valérie COSTA
Christelle PICCITTO, JulieN DEGREMONT

Hors parc



Dédale, une invitation sensible à se perdre dans sa ville pour mieux la révéler. Une déambulation chorégraphique où le public est actif dans la marche et l'observation de son propre labyrinthe. Certains portent des valises, comme un bout de l'histoire qui s'écrit au fil des pas. Une traversée qui se fait ensemble, coude à coude et yeux dans les yeux. Vers l'avant. Une danse poétique et engagée qui s'appuie sur l'architecture. Ces corps donnent de la chair aux murs, rebondissent sur le vide, font résonner les lignes de fuite...

CIE 2B2B
CONTACT PRO : Véronique FLYE SAINTE MARIE
06 51 23 52 85 / vero.cie2b2b@gmail.com
CIE2B2B.OVER-BLOG.COM

SOIRÉE de CLÔTURE CABARET des PETITES FORMES

10€

CONTE-THÉÂTRE-CLOWN
• À PARTIR DE 9 ANS

30 min

CIE TOUT SAMBA'L

LÉGENDE POLAIRE,
D'OS & DE CHAIR

à 14h30 et 17h30

INTERPRÈTE : ANNIE RHODE- NINI

Espace conte



Histoire de pêche, d'os et de chair, à vous glacer le cœur, vous bercer tendrement les ventricules et frémir les clavicules.... Aventure à décongeler, à désenchevêtrer blottis sous les fourrures de la diseuse des neiges et de la matière Noire. La légende dit comment en dénouant nos peurs nous renaissions à la vie. Elle parle d'amour, d'espace, de survie... Masque, musique, jeux de langage et du corps viennent nourrir la parole. L'écriture rythmée et imagée tisse un va et vient entre l'univers du pôle, des légendes et notre concret d'aujourd'hui. L'adresse directe et parfois improvisée, rude ou tendre bascule le public dans une complexe intimité.

TOUT SAMBA'L
CONTACT PRO : Lucie FERNANDES / 07 62 74 27 25
ANNIE RHODE / 06 77 07 02 41
diffusion@toutsambal.fr WWW.TOUTSAMBAL.FR

MARIONNETTE SUR TABLE • À PARTIR DE 10 ANS

20 min

COMPAGNIE COATIMUNDI

MR NU
à 14h00 et 16h45

MISE EN SCÈNE ET CRÉATION MARIONNETTE :
Jean Claude LEPORTIER / MANIPULATION :
Catherine KRÉMER et Marion PIRO.

Grande salle



Branches et racines polies, délavées par le courant du temps. Squelette végétal, sec et grinçant. Mouvements d'os en saccades. Parfois, des gestes fluides à la conquête du ciel. Arpenteur précautionneux et circonspect, Il explore le mouvement qui le libèrerait de sa pesanteur.

COMPAGNIE COATIMUNDI
CONTACT PRO : Annaré GATTO ou
Catherine KRÉMER / 06 62 15 54 49
coatil@coatimundi.eu WWW.COATIMUNDI.EU

TRIO BURLESQUE TOUT PUBLIC • À PARTIR DE 7 ANS

25 min

CIE MIETTES DE MARGOULA

PIPO IMMO
à 17h30 et 18h30

AUTEUR ET INTERPRÈTES :
Clémence DESPREZ, Marion GOUVERNET,
Hélène VITORGE

Hors parc



L'APPAT - Agence de Précarité Positive Accessible à Tous, en partenariat avec le groupe PIPO IMMO, est heureuse de vous présenter son produit dernier cri en matière de logement flexi-transfo-modulable : la Résidence aux Alouettes. Prenez le volant de votre vie et laissez-vous submerger par votre nouvel espace de survie ! Pour les visites, suivez nos agents immobiliers.

CIE MIETTES DE MARGOULA
CONTACT PRO : Sophie LECLERCQ / 06 63 65 48 61
sophieleclercq1@gmail.com
WWW.MIETTESDEMARGOULA.COM

TRIO BURLESQUE TOUT PUBLIC
• À PARTIR DE 7 ANS

15 min

CIE MIETTES DE MARGOULA

LE STRETCHING
ANTI CRISE
à 19h30

AUTEUR ET INTERPRÈTES :
Clémence DESPREZ, Marion GOUVERNET,
Hélène VITORGE

Hors parc



Venez muscler votre pensée Pipositive. Grâce à une série de postures et d'impostures en toute désinvolture, entraînez-vous à vous détacher du matériel ! Passez de plus en plus facilement sous le seuil de pauvreté, apprenez à tout lâcher, même le porte-monnaie, et adoptez la Pipositive attitude !

CIE MIETTES DE MARGOULA
CONTACT PRO : Sophie LECLERCQ / 06 63 65 48 61
sophieleclercq1@gmail.com
WWW.MIETTESDEMARGOULA.COM

TENTATIVE DE CONFÉRENCE • À PARTIR DE 8 ANS

25 min

CIE L'EMPORTE PIÈCE
CIEL ! MON PAYSAGE !

à 14h00

DE Bernard SULTAN
AVEC Clémence DESPREZ et Bernard SULTAN

Salle du haut



- Bon, il y a quelque chose qui me turlupine avec ton horizon. Imagine. Tu vas là-bas...
- Admettons.
- Qu'est-ce que tu vois ?
- J'imagine que tu vois l'horizon de tout près...
- Tu crois ça ! Tu crois qu'il y a un panneau avec marqué : « L'horizon ! Terminus ! Tout le monde descend ? »
- Ben oui.
- Ben non. On n'y arrive jamais à l'horizon !

Deux experts du BURP** Bureau Universitaire de réflexions Paysagères viennent faire une conférence sur le paysage. Mais le paysage, ce n'est pas si simple. Ils ont beau le mesurer, le chanter, le dessiner, l'imaginer, ils ne parviennent qu'à s'y perdre.

CIE L'EMPORTE PIÈCES
CONTACT PRO : Bernard SULTAN
06 07 09 50 70
bernard.sultan@laposte.net



En famille